

LICENCIATURA /

ADMINISTRACIÓN DE EMPRESAS



NEGOCIOS

iberopuebla.mx

MEJORAR EL MUNDO ES POSIBLE

CAMPUS
SUSTENTABLE



Nuestros folletos son digitales para reducir la huella ecológica causada por la tala de árboles para la producción de materiales impresos.

VAMOS POR UN MUNDO MEJOR

¿DE QUÉ VA LA CARRERA?

ADMINISTRACIÓN DE EMPRESAS

Desarrollarás modelos de negocio y propuestas de emprendimiento con una visión de responsabilidad social para lograr la eficiencia de organizaciones en un entorno nacional o internacional. A través de tu trabajo, contribuirás a la mejora de la calidad de vida de tu comunidad.



¿POR QUÉ EN LA IBERO PUEBLA?

- › Somos una de las 10 mejores universidades para estudiar Administración de Empresas a nivel nacional, de acuerdo con el ranking de El Universal.
- › Nuestra licenciatura está incorporada al Padrón EGEL: Programas de Alto Rendimiento Académico del CENEVAL, lo que nos ha hecho acreedores a varios premios nacionales.
- › El 100% de nuestra planta docente está certificada por la Asociación Nacional de Facultades y Escuelas de Contaduría y Administración (ANFECA).
- › Presentamos un programa conjunto que ofrece una segunda titulación en Dirección del Talento Humano.
- › Nuestra licenciatura ha sido multiacreditada por el Consejo de Acreditación en Ciencias Administrativas, Contables y Afines (CACECA).
- › La Licenciatura en Administración de Empresas es una de las carreras fundadoras de la IBERO Puebla: tenemos una trayectoria de más de 35 años.
- › Realizamos proyectos interdisciplinarios con el Instituto de Diseño e Innovación Tecnológica (IDIT), el Instituto de Investigaciones en Medio Ambiente *Xabier Gorostiaga, SJ* (IIMA) y el Instituto de Derechos Humanos *Ignacio Ellacuría, SJ* (IDHIE).
- › Como universidad confiada a la Compañía de Jesús, te integrarás al sistema de educación más grande del mundo, con más de 450 años de experiencia.
- › El Área de Reflexión Universitaria (ARU) es el eje formativo insignia de las universidades jesuitas. En estas asignaturas, nuestro alumnado desarrolla habilidades de discernimiento y compromiso social desde un análisis crítico y propositivo de la realidad.
- › Nuestro modelo de Servicio Social constituye un espacio de formación para la incidencia, donde el estudiantado tiene contacto con otras realidades y se deja interpelar por ellas a través de la colaboración con grupos, identidades y contextos diversos.





VIDA LIBERO

¿CÓMO SABER SI ESTA CARRERA ES PARA MÍ?

01.

¿Te llama la atención conocer cómo funciona una empresa y de qué manera contribuye al desarrollo económico de tu comunidad y de tu país?

02.

¿Cuentas con habilidades para relacionarte con otras personas?, ¿te imaginas aplicándolas en la creación de alianzas estratégicas entre empresas o negocios?

03.

¿Te gustaría tomar la iniciativa en la resolución de problemas enfocados en los negocios, la naturaleza de las empresas y su mejora continua?

04.

¿Quieres emprender tu propio negocio, hacerlo crecer y ser fuente de empleo digno?

05.

¿Estás dispuesto a aprender sobre otras culturas con el fin de emprender negocios globales?



TU MEJOR
VERSIÓN

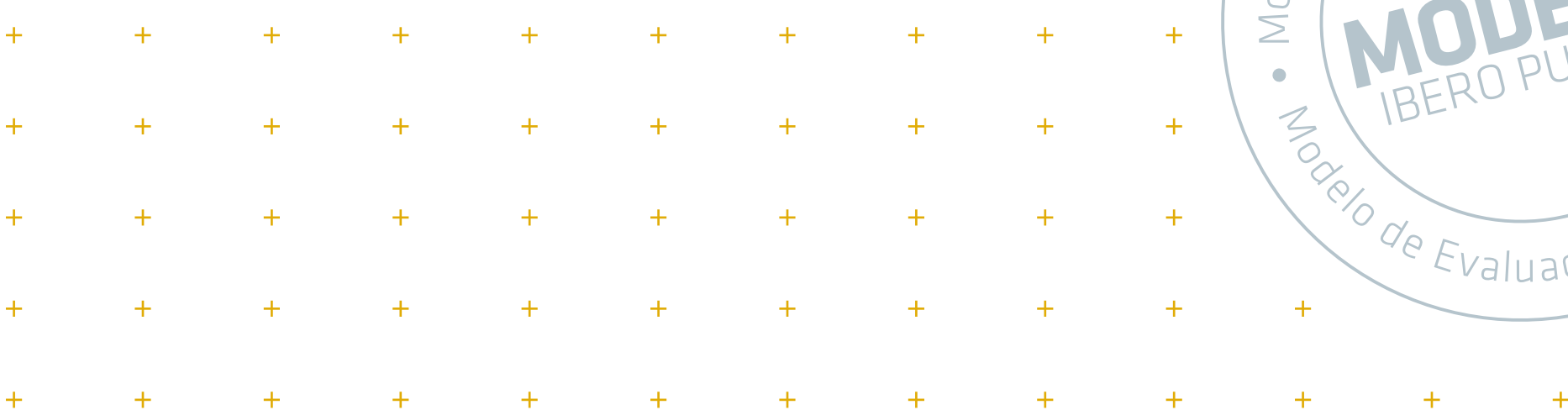
MODEVA: TU CAMINO HACIA LA AUTONOMÍA

El **Modelo de Evaluación del Aprendizaje (MODEVA)**, basado en los principios educativos del Sistema Universitario Jesuita (SUJ), te ayudará a alcanzar un perfil de egreso basado en **competencias genéricas y específicas**.

Al terminar la universidad, no solo contarás con **conocimientos, habilidades y actitudes** para desarrollarte con excelencia en tu campo profesional, sino que serás capaz de desempeñarte de acuerdo al **magis ignaciano**: dar el máximo para buscar el bien mayor.

Tu experiencia universitaria contará con **tres niveles** de logro. En la **iniciación**, adquirirás los conocimientos básicos que distinguen a un estudiante IBERO; durante la **transición**, perfeccionarás las habilidades propias de tu profesión; y en la **autonomía**, te consolidarás como una persona capaz de responder a las necesidades de tu entorno desde un enfoque crítico y humano.

Revisarás el avance en tus competencias en cada nivel de logro en las asignaturas del **Área de Síntesis y Evaluación (ASE)**. Estos momentos servirán para hacer un alto en el camino y reflexionar sobre tu trayectoria profesional, social y de vida universitaria, que recopilarás en tu **portafolios universitario**.



PLAN DE ESTUDIOS

ADMINISTRACIÓN DE EMPRESAS

DISEÑADO CON EL ENFOQUE POR COMPETENCIAS, GENÉRICAS Y ESPECÍFICAS

358 CRÉDITOS

PRIMER AÑO	1^{ER} PERIODO / 40 créditos		2^º PERIODO / 42 créditos	
	Fundamentos de Administración	6	Sistemas Organizacionales	8
	Dirección Estratégica del Talento Humano	8	Taller de Emprendimiento	4
	Mercadotecnia Básica	8	Mezcla Estratégica de Mercadotecnia	8
	Estrategia Comercial Internacional	6	Información Financiera	8
	Matemáticas Universitarias	6	Estadística Aplicada a los Negocios	8
	Lectura y Expresión Académica	6	Introducción a la Economía	6
SEGUNDO AÑO	3^{ER} PERIODO / 50 créditos		4^º PERIODO / 48 créditos	
	Cadena de Suministros	8	Dirección de Operaciones	8
	Seminario de Síntesis y Evaluación I	8	Atracción y Selección del Talento Humano	6
	Derecho Laboral	6	Derecho Civil y Mercantil	6
	Metodología de Investigación de Mercados	6	Costos para la Toma de Decisiones	6
	Introducción a los Costos	8	Análisis Financiero	8
	Matemáticas Financieras	8	Economía de la Empresa	8
	Persona y Humanismo	6	ARU II	6
TERCER AÑO	5^º PERIODO / 46 créditos		6^º PERIODO / 48 créditos	
	Dirección de la Producción	8	Gestión de la Calidad	8
	Comportamiento Humano en las Organizaciones	8	Desarrollo de Competencias Directivas	6
	Emprendimiento Asociativo	6	Seminario de Síntesis y Evaluación II	8
	Gobierno Corporativo y Responsabilidad Social	6	Simulación de Negocios	8
	Estrategias Financieras	6	Consultoría de Procesos	8
	Contexto Macroeconómico	6	Estancia Laboral en Administración I	4
	ARU III	6	ARU IV	6
CUARTO AÑO	7^º PERIODO / 42 créditos		8^º PERIODO / 42 créditos	
	Competitividad y Estrategia Organizacional	6	Dirección de Pequeñas Empresas	8
	Optativa	6	Optativa	6
	Inteligencia de Negocios	6	Seminario de Síntesis y	
	Optativa	6	Evaluación de Administración	8
	Nóminas	8	Franquicias	8
	Reflexión y Acción Social	4	Seguridad Social	8
	Dilemas Éticos en las Organizaciones	6	Estancia Laboral en Administración II	4

OPTATIVAS PROFESIONALIZACIÓN

Auditoría Administrativa	6	Plataformas Virtuales para los Negocios	6
Dirección de Empresas de Economía Social	6	Procesamiento y Análisis de Datos	6
La Felicidad Organizacional	6		

EN NUESTRAS PRÁCTICAS PROFESIONALES

Más de 600 estudiantes se vinculan con **800 EMPRESAS** a nivel nacional e internacional para integrarse a nuestras prácticas cada año.

› Podrás aplicar a alguna de las más de **700 VACANTES** en empresas nacionales e internacionales.



TUS CAPACIDADES ALEGRESAR

- › Te desempeñarás en distintas áreas como capital humano, planeación, producción, mercadotecnia, finanzas, comercialización, supervisión y ventas, todo con apoyo en las tecnologías de la información y la comunicación.
- › Tu pensamiento crítico y creativo te ayudará a diseñar estrategias innovadoras.
- › Emprenderás negocios sólidos que perduren en el mercado.
- › Brindarás asesorías sobre las diferentes dimensiones de la administración, tales como las nuevas formas de organización y los procesos organizacionales.
- › Si te gusta la docencia, podrás incursionar en actividades académicas y de investigación en el campo.



CAMPO LABORAL

- › Puestos de liderazgo en organizaciones y empresas de todos los ámbitos
- › Servicios de asesoría para organizaciones en las áreas de procesos organizacionales, talento humano, mercadotecnia, producción y finanzas
- › Emprendimiento de tu propio negocio

+ +

EMPLEABILIDAD

+ +

A lo largo de tu trayectoria universitaria podrás acercarte al área de Empleabilidad, donde además de la vinculación con prácticas profesionales, contamos con tres ejes en los cuales se apoya al estudiantado:

+ +

+ +

+ +

+ +



- › Inserción laboral: forma parte de una empresa
- › Emprendimiento: forma tu propia empresa
- › *Freelance*: trabaja con tu cartera de clientes

+ +

Dentro de la inserción laboral ofrecemos la Bolsa de Empleo, un recurso exclusivo al que estudiantes que estén por egresar pueden acceder para consultar vacantes en distintas empresas de su área profesional.

+ +

+ +

+ +

› Cuando una empresa ofrece una vacante es porque le satisface el perfil del alumnado de la IBERO Puebla.

+ +

› 80% de las empresas que publican sus vacantes en nuestra Bolsa de Empleo están convencidas de las capacidades de nuestra Comunidad Egresada.

EMPLEABILIDAD DE LA COMUNIDAD EGRESADA DE LA IBERO PUEBLA

Más del

82%

cuenta con trabajo
actualmente

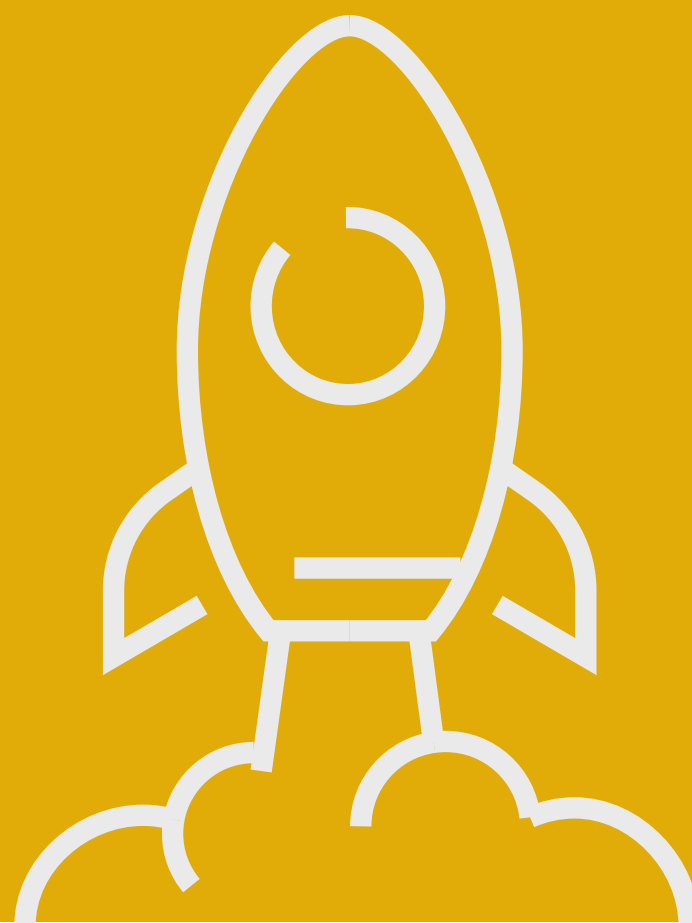
42%

tiene un salario por encima
de la media nacional

Más del

72%

ejerce la carrera
que estudió



PODRÁS PARTICIPAR EN:

Actividades deportivas, talleres artísticos, actividades culturales, voluntariado, servicio social, medios universitarios, etc.

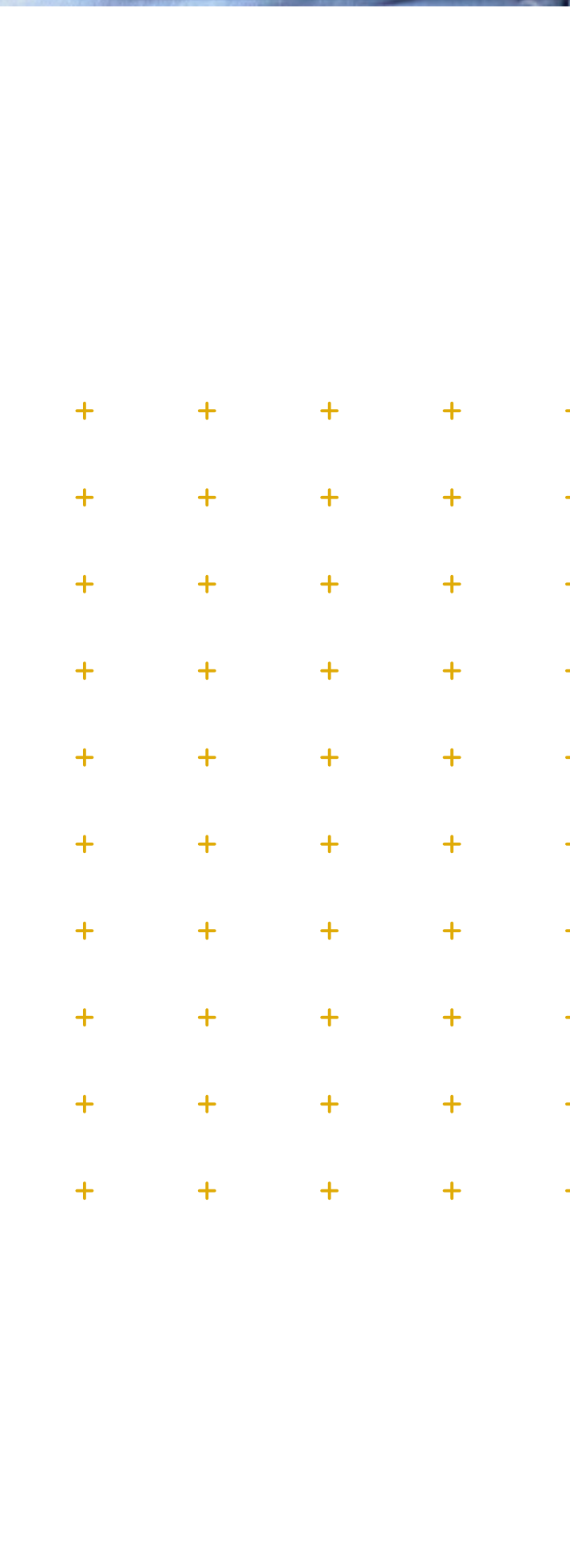
¿CÓMO ES LA VIDA IGNACIANA?

Encontrarás espacios para la reflexión, el autoconocimiento, la fraternidad y la vivencia de la espiritualidad ignaciana.

Podrás acudir a los campamentos jesuitas, ejercicios espirituales, misiones, talleres de formación humana y espiritual, misas y comunidades universitarias involucradas con la vida ignaciana.



LA IBERO LA
HACES TÚ



IDIOMAS

El Área Intercultural de Lenguas (AIDEL) te brinda las herramientas necesarias para participar en los escenarios de internacionalización que la IBERO Puebla te ofrece. El aprendizaje y práctica de lenguas distintas al español te permitirá convertirte en un ciudadano global con amplios horizontes académicos y culturales.

Los idiomas que se ofrecen son: alemán, árabe, chino mandarín, francés, inglés, italiano, japonés, náhuatl y portugués.

Como estudiante de licenciatura es indispensable la certificación de alemán, francés o inglés, por lo que cursarás al menos dos asignaturas en otro idioma.

La materia de idioma la llevarás a partir del 2º periodo, ya que es indispensable certificar una de las siguientes lenguas como requisito para titulación: inglés, francés o alemán.



EXPERIENCIAS ACADÉMICAS INTERCULTURALES

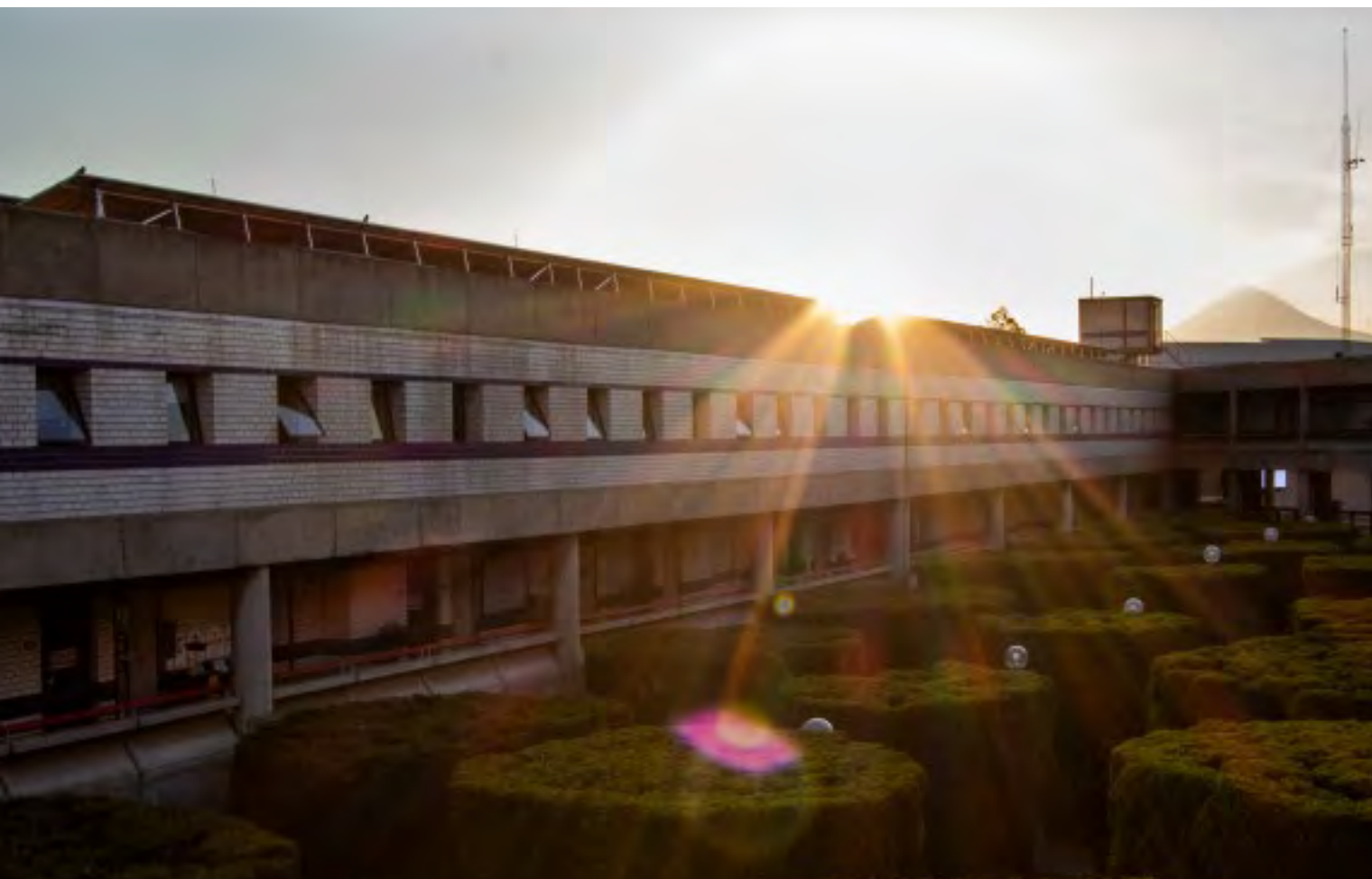
Es posible realizar intercambios en universidades pertenecientes al Sistema Universitario Jesuita y en aquellas que no se encuentran en él. Desde tu segundo año podrás escoger opciones en diversas partes del mundo como España, Alemania, Colombia, Chile y China.

Atrévete a crear una experiencia única de crecimiento personal y profesional.

LA IBERO FORMA PARTE DE
**LA RED EDUCATIVA
MÁS GRANDE DEL MUNDO**

TU SEGUNDA CASA

Visita el
RECORRIDO 360°
Clic o tap aquí



Edificios centrales
←

Gimnasio IBERO ↓



Área flexible ↓



↑ Biblioteca

Instituto de
Diseño e Innovación
Tecnológica (IDIT) ↓



¡Conoce el campus en persona! Programa una cita por WhatsApp: 222 579 4566

LICENCIATURA /

ADMINISTRACIÓN DE EMPRESAS

NEGOCIOS

¿CÓMO POSTULARTE?

- › Paso 1. Llena la solicitud de ingreso y envía tus documentos
- › Paso 2. Presenta el examen de admisión
- › Paso 3. Verifica tus resultados
- › Paso 4. Paga tu anticipo y entrega tus documentos originales

CONTACTO

Coordinación de la Licenciatura
en Administración de Empresas

administracion.empresas@iberopuebla.mx

APOYOS EDUCATIVOS

T. 222 229 07 00 ext. 17310

Directo: 222 372 3026

impulso@iberopuebla.mx

ADMISIONES

Lunes a viernes de 8:00 a 18:00 horas

Sábados de 10:00 a 14:00 horas

admisiones@iberopuebla.mx

T. 222 372 3030

 222 579 4566

  IBERO Puebla

iberopuebla.mx/admisiones/licenciaturas

admisiones@iberopuebla.mx

**MEJORAR
EL MUNDO
ES POSIBLE**