



PLANES DE ESTUDIO 2023
**MEJORAR EL MUNDO
ES POSIBLE**

LICENCIATURA /

COMUNICACIÓN



HUMANIDADES

iberopuebla.mx

MEJORAR EL MUNDO ES POSIBLE

CAMPUS
SUSTENTABLE



Nuestros folletos son digitales para reducir la huella ecológica causada por la tala de árboles para la producción de materiales impresos.

VAMOS POR UN MUNDO MEJOR

¿DE QUÉ VA LA CARRERA?

COMUNICACIÓN

Aprenderás a producir contenidos en formatos audiovisuales, gráficos, escritos y multimedia. Serás capaz de analizar, interpretar y crear narrativas asociadas con fenómenos socioculturales de forma crítica y creativa. Podrás diseñar estrategias de comunicación para proponer soluciones a problemas sociales.



¿POR QUÉ EN LA IBERO PUEBLA?

- › La licenciatura se encuentra entre los primeros lugares en los rankings de universidades nacionales para estudiar Comunicación en Puebla.
- › Contamos con convenios con más de 800 empresas para realizar prácticas profesionales y trabajar, como Volkswagen de México y MONDELÉZ.
- › Puedes especializarte en las siguientes áreas: creación de contenidos, comunicación estratégica, comunicación y cultura, y comunicación y cambio social.
- › Contamos con laboratorios audiovisual, sonoro, editorial y de realidad mixta, así como con una sala de cine.
- › Realizamos proyectos interdisciplinarios con el Instituto de Diseño e Innovación Tecnológica (IDIT), el Instituto de Investigaciones en Medio Ambiente *Xabier Gorostiaga, SJ* (IIMA) y el Instituto de Derechos Humanos *Ignacio Ellacuría, SJ* (IDHIE).
- › Como universidad confiada a la Compañía de Jesús, somos parte de la red universitaria más grande del mundo.
- › El Área de Reflexión Universitaria (ARU) es el eje formativo insignia de las universidades jesuitas. En estas asignaturas, nuestro alumnado desarrolla habilidades de discernimiento y compromiso social desde un análisis crítico y propositivo de la realidad.
- › Nuestro modelo de Servicio Social constituye un espacio de formación para la incidencia, donde el estudiantado tiene contacto con otras realidades y se deja interpelar por ellas a través de la colaboración con grupos, identidades y contextos diversos.





VIDA LIBERO

¿CÓMO SABER SI ESTA CARRERA ES PARA MÍ?

01.

¿Te interesa analizar los contenidos de diferentes medios y canales de comunicación?

02.

¿Te consideras creativo y con sensibilidad artística?

03.

¿Sientes curiosidad por entender la importancia de las relaciones humanas?

04.

¿Buscas desarrollar estrategias y proyectos de comunicación en distintos ámbitos y contextos?

05.

¿Quieres crear y evaluar productos comunicativos pertinentes?



TU MEJOR
VERSIÓN

PLAN DE ESTUDIOS

COMUNICACIÓN
378 CRÉDITOS

PRIMERO AÑO

1^{ER} PERIODO / 44 créditos

Introducción a los Estudios de la Comunicación	8
Antropología Filosófica	6
Lectura y Expresión Académica	6
Fotografía I	6
Desarrollo de Habilidades de Comunicación	6
Expresión Teatral	6
Historiografía del Discurso Mundial	6

SEGUNDO AÑO

3^{ER} PERIODO / 54 créditos

Comunicación y Mediaciones	8
Investigación Cuantitativa	8
Proyecto Profesional Integrador I	8
Lenguaje Audiovisual	8
Lenguaje Sonoro	8
Taller de Periodismo	8
Ser Persona	6

TERCER AÑO

5^º PERIODO / 48 créditos

Mercadotecnia Básica	8
Taller de Realización Audiovisual	8
Taller de Producción Radiofónica	8
Teoría Política y del Estado	6
Estética	6
Textos Literarios Clásicos	6
ARU III	6

CUARTO AÑO

7^º PERIODO / 46 créditos

Optativa	6
Optativa	6
Optativa	6
Servicio Social	16
Textos Literarios Contemporáneos	6
Ética de la Comunicación	6

2^º PERIODO / 48 créditos

Comunicación y Sociología	8
Teoría del Conocimiento	6
Investigación Documental	8
Taller de Fotografía	6
Guionismo	6
Lenguajes Periodísticos	8
Historiografía del Discurso Contemporáneo	6

4^º PERIODO / 52 créditos

Comunicación Interpersonal	8
Investigación Cualitativa	8
Taller de Televisión y Video	8
Taller de Sonido	8
Historiografía del Discurso en México	6
Hermenéutica	8
ARU II	6

6^º PERIODO / 44 créditos

Comunicación Organizacional	8
Proyecto Profesional Integrador II	8
Comunicación Multimedia	6
Práctica Profesional	4
Derecho de la Información	6
Textos Literarios Modernos	6
ARU IV	6

8^º PERIODO / 42 créditos

Optativa	6
Optativa	6
Proyecto Profesional Integrador III	8
Optativa	6
Optativa	8
Optativa	8

OPTATIVAS PROFESIONALIZACIÓN

Práctica de la Producción Audiovisual	8	Derecho de la Propiedad Intelectual	6
Práctica de la Producción Sonora	8	Mercadotecnia en Campos Especiales	6
Práctica de la Producción Periodística	8	Seminario de Comunicación Estratégica	6
Animación	6	Comunicación Comunitaria	6
Trabajo Editorial I	6	Preparación y Gestión de Proyectos Culturales	6
Taller de Creación Literaria	6	Comunidades Incluyentes	6

EN NUESTRAS PRÁCTICAS PROFESIONALES

Más de 600 estudiantes se vinculan con **800 EMPRESAS** a nivel nacional e internacional para integrarse a nuestras prácticas cada año.

› Podrás aplicar a alguna de las más de **700 VACANTES** en empresas nacionales e internacionales.



TUS CAPACIDADES

ALEGRESAR

- › Serás capaz de crear contenidos mediáticos críticos y éticos para facilitar la interacción entre usuarios.
- › Dirigirás productos comunicativos para distintos soportes, plataformas, formatos y medios en función de su pertinencia y las características del consumidor.
- › Evaluarás las condiciones y prácticas de la producción de contenidos para medios y redes sociodigitales.
- › Podrás interpretar y generar narrativas con el uso creativo de lenguajes y herramientas para diferentes audiencias, medios e interfaces.



CAMPO LABORAL

- › Gestión de contenidos en industrias mediáticas.
- › Preproducción, producción y posproducción de contenidos para cine, *streaming*, radio, prensa y redes sociodigitales.
- › Producción y gestión de proyectos culturales.
- › Desarrollo de proyectos de comunicación para el cambio social en organizaciones públicas y privadas.
- › Diagnóstico y ejecución de proyectos en comunicación estratégica, organizacional y publicidad.

+ +

EMPLEABILIDAD

+ +

+ +

Desde los primeros semestres puedes acercarte al área de Empleabilidad, donde además de la vinculación con prácticas profesionales, contamos con tres ejes en los se apoya al estudiantado:

+ +

+ +



- › Inserción laboral: forma parte de una empresa
- › Emprendimiento: forma tu propia empresa
- › *Freelance*: trabaja con tu cartera de clientes

Dentro de la inserción laboral ofrecemos la Bolsa de Empleo, un recurso exclusivo al que estudiantes que estén por egresar pueden acceder para consultar vacantes en distintas empresas de su área profesional.

+ +

+ +

+ +

- › La mayoría de las vacantes son en Puebla.
- › Cuando una empresa ofrece una vacante es porque le satisface el perfil del alumnado de la IBERO Puebla.
- › 80% de las empresas que publican sus vacantes en nuestra Bolsa de Empleo están convencidas de las capacidades de nuestra Comunidad Egresada.

+ +

+ +

EMPLEABILIDAD DE LA COMUNIDAD **EGRESADA DE LA IBERO PUEBLA**

Más del

82%

cuenta con trabajo
actualmente

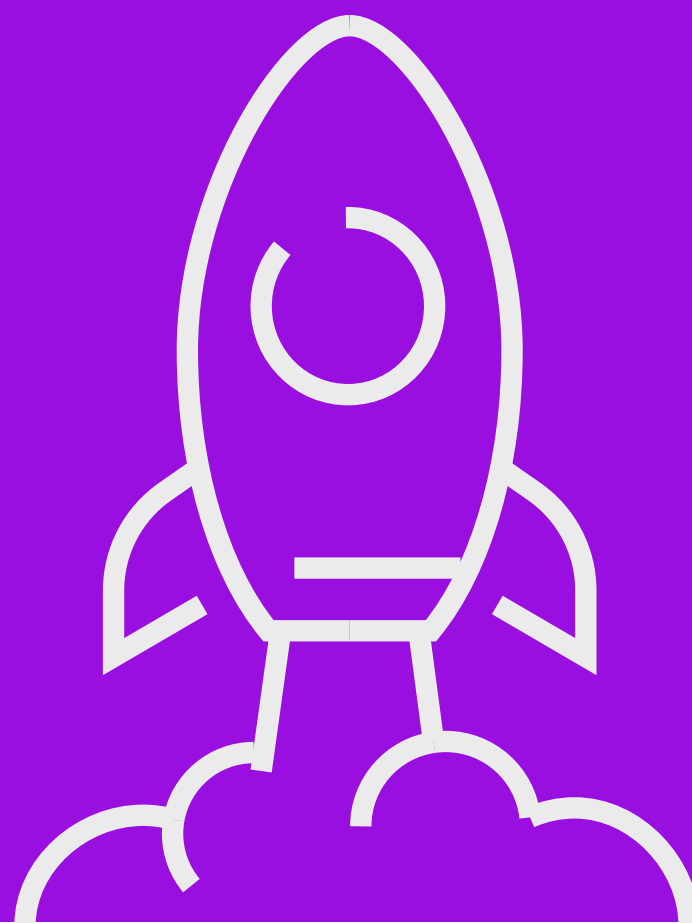
42%

tiene un salario por encima
de la media nacional

Más del

72%

ejerce la carrera
que estudió



PODRÁS PARTICIPAR EN:

Actividades deportivas, talleres artísticos, actividades culturales, voluntariado, servicio social, medios universitarios, etc.

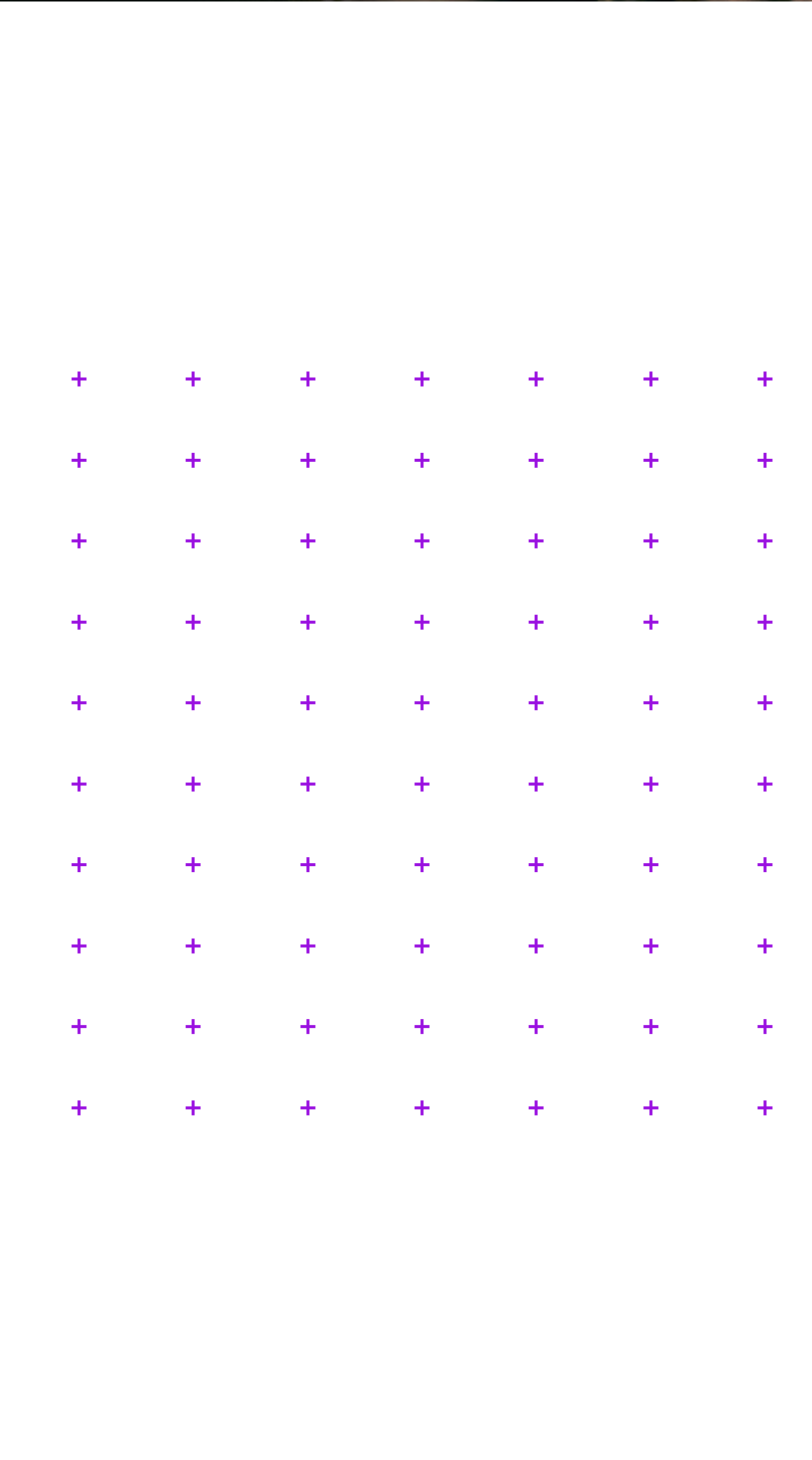
¿CÓMO ES LA VIDA IGNACIANA?

Encontrarás espacios para la reflexión, el autoconocimiento, la fraternidad y la vivencia de la espiritualidad ignaciana.

Podrás acudir a los campamentos jesuitas, ejercicios espirituales, misiones, talleres de formación humana y espiritual, misas y comunidades universitarias involucradas con la vida ignaciana.



LA IBERO LA
HACES TÚ



IDIOMAS

El Área Intercultural de Lenguas (AIDEL) te brinda las herramientas necesarias para participar en los escenarios de internacionalización que la IBERO Puebla te ofrece. El aprendizaje y práctica de lenguas distintas al español te permitirá convertirte en un ciudadano global con amplios horizontes académicos y culturales.

Los idiomas que se ofrecen son: alemán, árabe, chino mandarín, francés, inglés, italiano, japonés, náhuatl y portugués.

Como estudiante de licenciatura es indispensable la certificación de alemán, francés o inglés, por lo que cursarás al menos dos asignaturas en otro idioma.

La materia de idioma la llevarás a partir del 2º periodo, ya que es indispensable certificar una de las siguientes lenguas como requisito para titulación: inglés, francés o alemán.



EXPERIENCIAS ACADÉMICAS INTERCULTURALES

Es posible realizar intercambios en universidades pertenecientes al Sistema Universitario Jesuita y en aquellas que no se encuentran en él. Desde tu segundo año podrás escoger opciones en diversas partes del mundo como España, Alemania, Colombia, Chile y China.

Atrévete a crear una experiencia única de crecimiento personal y profesional.

LA IBERO FORMA PARTE DE
**LA RED EDUCATIVA
MÁS GRANDE DEL MUNDO**

TU SEGUNDA CASA

Visita el
RECORRIDO 360°
Clic o tap aquí



Edificios centrales
←



Gimnasio IBERO ↓



↑ Biblioteca

Área flexible ↓



Instituto de
Diseño e Innovación
Tecnológica (IDIT) ↓



LICENCIATURA /

COMUNICACIÓN

HUMANIDADES

¿CÓMO POSTULARSE?

- › Paso 1. Llena la solicitud de ingreso y envía tus documentos
- › Paso 2. Presenta el examen de admisión
- › Paso 3. Verifica tus resultados
- › Paso 4. Paga tu anticipo y entrega tus documentos originales

CONTACTO

Coordinación de la Licenciatura en Comunicación

comunicacion@iberopuebla.mx

APOYOS EDUCATIVOS

T. 222 229 07 00 ext. 17310

Directo: 222 372 3026

impulso@iberopuebla.mx

ADMISIONES

Lunes a viernes de 8:00 a 18:00 horas

Sábados de 10:00 a 14:00 horas

admisiones@iberopuebla.mx

T. 222 372 3030

 222 579 4566

  IBERO Puebla

iberopuebla.mx/admisiones/licenciaturas

admisiones@iberopuebla.mx

**MEJORAR
EL MUNDO
ES POSIBLE**