

LICENCIATURA /

INGENIERÍA EN LOGÍSTICA



CIENCIAS
E INGENIERÍAS

iberopuebla.mx

MEJORAR EL MUNDO ES POSIBLE

CAMPUS
SUSTENTABLE



Nuestros folletos son digitales para reducir la huella ecológica causada por la tala de árboles para la producción de materiales impresos.

VAMOS POR UN MUNDO MEJOR

¿DE QUÉ VA LA CARRERA?

INGENIERÍA EN LOGÍSTICA

Aprenderás a planear, diseñar, operar y controlar cadenas de suministro desde el flujo interno de materiales hasta la distribución externa de los productos. Transformarás a las empresas en negocios altamente competitivos y sustentables en beneficio de la sociedad.



¿POR QUÉ EN LA IBERO PUEBLA?

- › Durante 30 años, hemos sido referentes estatales en la enseñanza de ciencias e ingenierías gracias a nuestro espíritu de innovación con responsabilidad social.
- › Nuestra licenciatura está acreditada por el Consejo de Acreditación de la Enseñanza de la Ingeniería, A. C. (CACEI).
- › Nuestro plan de estudios contempla áreas en administración de recursos, almacenamiento, comercio exterior y finanzas.
- › Contamos con el Instituto de Diseño e Innovación Tecnológica (IDIT), donde estudiantes, profesores y empresas colaboran en ambientes multidisciplinarios a través de proyectos reales.
- › El alumnado puede formar parte de los programas Estudiantes Mexicanos en Alemania (EMA) y Trainee de Volkswagen de México y Audi de México.
- › Nuestros estudiantes llevan a cabo prácticas profesionales desde los primeros semestres.
- › Puedes especializarte en las áreas de administración de recursos, almacenamiento, aspectos legales, compra y venta de materiales, comercio exterior, y finanzas y distribución.
- › Ofrecemos una segunda titulación en Ingeniería Industrial con solo un año más de estudio (aproximadamente).
- › Realizamos proyectos interdisciplinarios con el Instituto de Investigaciones en Medio Ambiente Xabier Gorostiaga, SJ (IIMA) y el Instituto de Derechos Humanos Ignacio Ellacuría, SJ (IDHIE).
- › Como universidad confiada a la Compañía de Jesús, somos parte de la red universitaria más grande del mundo.
- › El Área de Reflexión Universitaria (ARU) es el eje formativo insignia de las universidades jesuitas. En estas asignaturas, nuestro alumnado desarrolla habilidades de discernimiento y compromiso social desde un análisis crítico y propositivo de la realidad.
- › Nuestro modelo de Servicio Social constituye un espacio de formación para la incidencia, donde el estudiantado tiene contacto con otras realidades y se deja interpelar por ellas a través de la colaboración con grupos, identidades y contextos diversos.





¿CÓMO SABER SI ESTA CARRERA ES PARA MÍ?

01. ¿Te interesa emprender acciones para que las actividades se lleven a cabo en tiempo y forma?

02. ¿Te llama la atención conocer los procesos que lleva a cabo una empresa para realizar sus actividades?

03. ¿Quieres aprender a implementar procesos sustentables y materiales ecológicos?

04. ¿Te apasiona planear y dirigir eventos al igual que innovar y expresar tu creatividad?

05. ¿Te gusta aplicar las matemáticas para mejorar las condiciones de vida de las personas?

06. ¿Deseas utilizar tus aptitudes de pensamiento crítico y creativo en busca de la mejora continua?



TU MEJOR
VERSIÓN

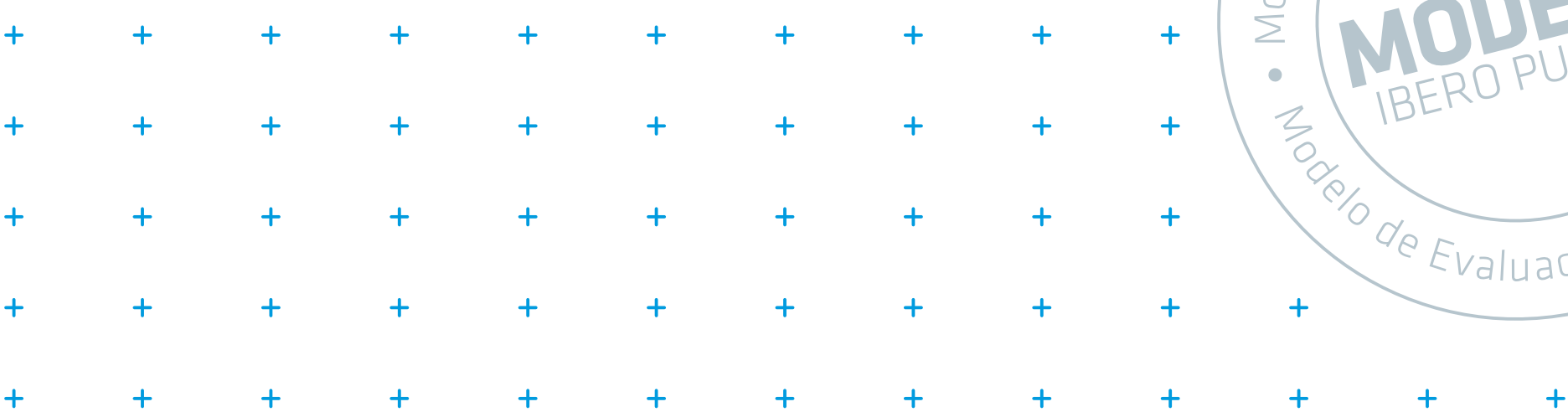
MODEVA: TU CAMINO HACIA LA AUTONOMÍA

El **Modelo de Evaluación del Aprendizaje (MODEVA)**, basado en los principios educativos del Sistema Universitario Jesuita (SUJ), te ayudará a alcanzar un perfil de egreso basado en **competencias genéricas y específicas**.

Al terminar la universidad, no solo contarás con **conocimientos, habilidades y actitudes** para desarrollarte con excelencia en tu campo profesional, sino que serás capaz de desempeñarte de acuerdo al **magis ignaciano**: dar el máximo para buscar el bien mayor.

Tu experiencia universitaria contará con **tres niveles** de logro. En la **iniciación**, adquirirás los conocimientos básicos que distinguen a un estudiante IBERO; durante la **transición**, perfeccionarás las habilidades propias de tu profesión; y en la **autonomía**, te consolidarás como una persona capaz de responder a las necesidades de tu entorno desde un enfoque crítico y humano.

Revisarás el avance en tus competencias en cada nivel de logro en las asignaturas del **Área de Síntesis y Evaluación (ASE)**. Estos momentos servirán para hacer un alto en el camino y reflexionar sobre tu trayectoria profesional, social y de vida universitaria, que recopilarás en tu **portafolios universitario**.



PLAN DE ESTUDIOS

INGENIERÍA EN LOGÍSTICA

DISEÑADO CON EL ENFOQUE POR COMPETENCIAS, GENÉRICAS Y ESPECÍFICAS

380 CRÉDITOS

PRIMERA AÑO	1^{ER} PERIODO / 38 créditos	
	Mecánica I (6) y Lab (2)	8
	Dibujo por Computadora I	6
	Laboratorio de Programación	4
	Proyecto de Ingeniería I	4
	Matemáticas Universitarias	6
	Introducción a la Ingeniería en Logística	4
Lectura y Expresión Académica	6	

SEGUNDO AÑO	3^{ER} PERIODO / 42 créditos	
	Química General (6) y Lab (2)	8
	Gestión y Operación de Cadenas de Suministro	4
	Estadística Inferencial	8
	Formulación de Proyectos	8
	Cálculo Multivariable	8
	Persona y Humanismo	6

TERCERA AÑO	5^º PERIODO / 40 créditos	
	Redes, Tráfico y Transporte	8
	Investigación de Operaciones II	8
	Ingeniería del Trabajo (6) y Lab (2)	8
	Proyecto de Ingeniería IV	4
	Ingeniería Económica	6
ARU III	6	

CUARTO AÑO	7^º PERIODO / 46 créditos	
	Diseño de Envase y Embalaje Internacional	8
	Diseño e Ingeniería del Producto	8
	Simulación de Procesos	8
	Proyecto de Innovación Frugal	4
	Reflexión y Acción Social	4
	Ingeniería y Gestión de Proyectos	8
Dilemas Éticos en la Ingeniería	6	

QUINTO AÑO	9^º PERIODO / 42 créditos	
	Implementación y Evaluación de Proyectos	8
	Práctica Profesional II	4
	Optativa	6
	Optativa	6
	Optativa	6
	Optativa	6
Optativa	6	

2^º PERIODO / 42 créditos	
Mecánica II (6) y Lab (2)	8
Almacenes y Materiales	6
Álgebra Lineal	6
Tecnologías Digitales	4
Estadística y Probabilidad	6
Proyecto de Ingeniería II	4
Cálculo Diferencial e Integral	8

4^º PERIODO / 46 créditos	
Electromagnetismo (6) y Lab (2)	8
Medios de Pago Digitales	6
Investigación de Operaciones I	8
Control Estadístico de Procesos	8
Proyecto de Ingeniería III	4
Ingeniería de Costos	6
ARU II	6

6^º PERIODO / 42 créditos	
Logística Internacional	8
Planeación y Control de la Producción	8
Diseño de Experimentos	8
Desarrollo de Proyectos	8
Práctica Profesional I	4
ARU IV	6

8^º PERIODO / 42 créditos	
Logística Industrial	6
Ergonomía y Seguridad Industrial	6
Gestión de la Calidad	8
Emprendimiento Tecnológico	8
Taller de Emprendimiento Tecnológico	8
Estrategias Industriales	6

OPTATIVAS PROFESIONALIZACIÓN

Análisis y Simulación de Procesos Logísticos	6	Tópicos de Ingeniería de Negocios	6
Operadores Logísticos	6	Tópicos de Ingeniería en Logística	6
Abastecimiento y Administración de Compras	6	Tópicos de Ingeniería Industrial	6
Manejo de Inventarios y Almacenes	6	Tópicos en Gestión de la Información	6
Gestión del Transporte Internacional	6	Tópicos en Gestión de Tecnología	6

EN NUESTRAS **PRÁCTICAS** **PROFESIONALES**

Más de 600 estudiantes se vinculan con **800 EMPRESAS** a nivel nacional e internacional para integrarse a nuestras prácticas cada año.

› Podrás aplicar a alguna de las más de **700 VACANTES** en empresas nacionales e internacionales.



TUS CAPACIDADES **ALEGRESAR**

- › Diseñarás sistemas logísticos para su aplicación y monitoreo.
- › Identificarás las necesidades de las empresas y organizaciones para contribuir a un mejor desarrollo de sus operaciones.
- › Contarás con el conocimiento para evaluar la eficacia y pertinencia de la logística en un ámbito determinado.
- › Serás capaz de desarrollar sistemas de calidad para el mejoramiento del servicio al cliente.
- › Aumentarás la rentabilidad de las empresas con ética y humanismo.
- › Podrás evaluar el desempeño, costo y cadena de valor en sistemas logísticos a partir del factor humano, las instalaciones y los activos existentes.



CAMPO LABORAL

- › Consultoría y asesoría para el buen desempeño en la operación de procesos logísticos en las empresas
- › Implementación de proyectos de logística interna y externa que resulten en cadenas de suministro competitivas
- › Liderazgo en áreas de logística, compras, ventas, producción, distribución y servicio a clientes
- › Gestión óptima de la calidad en los procesos logísticos dentro de los negocios
- › Desarrollo de los sistemas logísticos de la producción para la asignación eficiente de los recursos

+ +

EMPLEABILIDAD

+ +

Desde los primeros semestres puedes acercarte al área de Empleabilidad, donde además de la vinculación con prácticas profesionales, contamos con tres ejes en los se apoya al estudiantado:

+ +

+ +

+ +

+ +



- › Inserción laboral: forma parte de una empresa
- › Emprendimiento: forma tu propia empresa
- › *Freelance*: trabaja con tu cartera de clientes

Dentro de la inserción laboral ofrecemos la Bolsa de Empleo, un recurso exclusivo al que estudiantes que estén por egresar pueden acceder para consultar vacantes en distintas empresas de su área profesional.

+ +

+ +

+ +

+ +

- › La mayoría de las vacantes son en Puebla.
- › Cuando una empresa ofrece una vacante es porque le satisface el perfil del alumnado de la IBERO Puebla.
- › 80% de las empresas que publican sus vacantes en nuestra Bolsa de Empleo están convencidas de las capacidades de nuestra Comunidad Egresada.

+ +

+ +

+ +

EMPLEABILIDAD DE LA COMUNIDAD **EGRESADA DE LA IBERO PUEBLA**

Más del

82%

cuenta con trabajo
actualmente

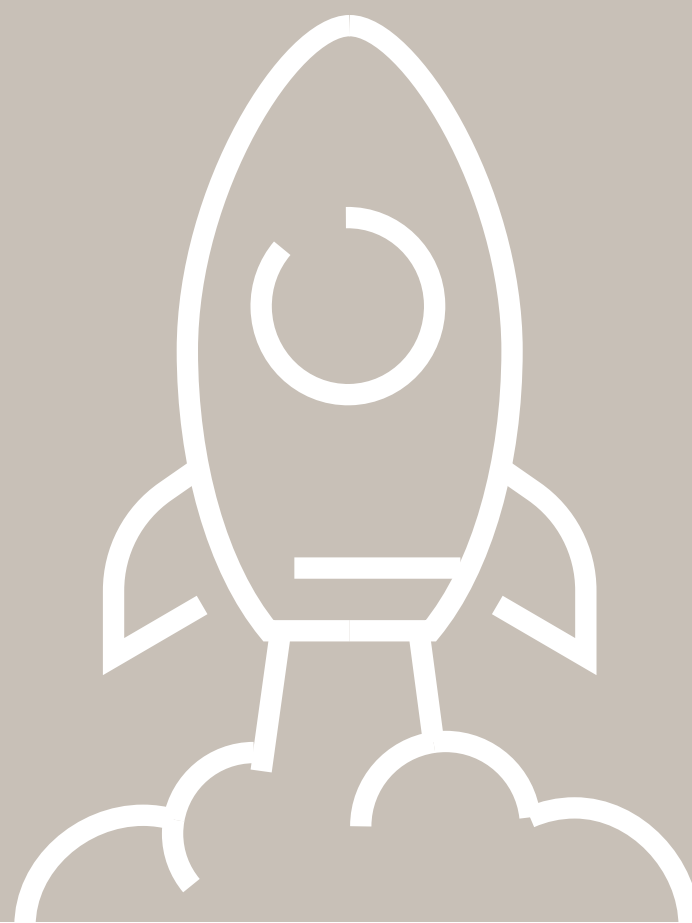
42%

tiene un salario por encima
de la media nacional

Más del

72%

ejerce la carrera
que estudió



PODRÁS PARTICIPAR EN:

Actividades deportivas, talleres artísticos, actividades culturales, voluntariado, servicio social, medios universitarios, etc.

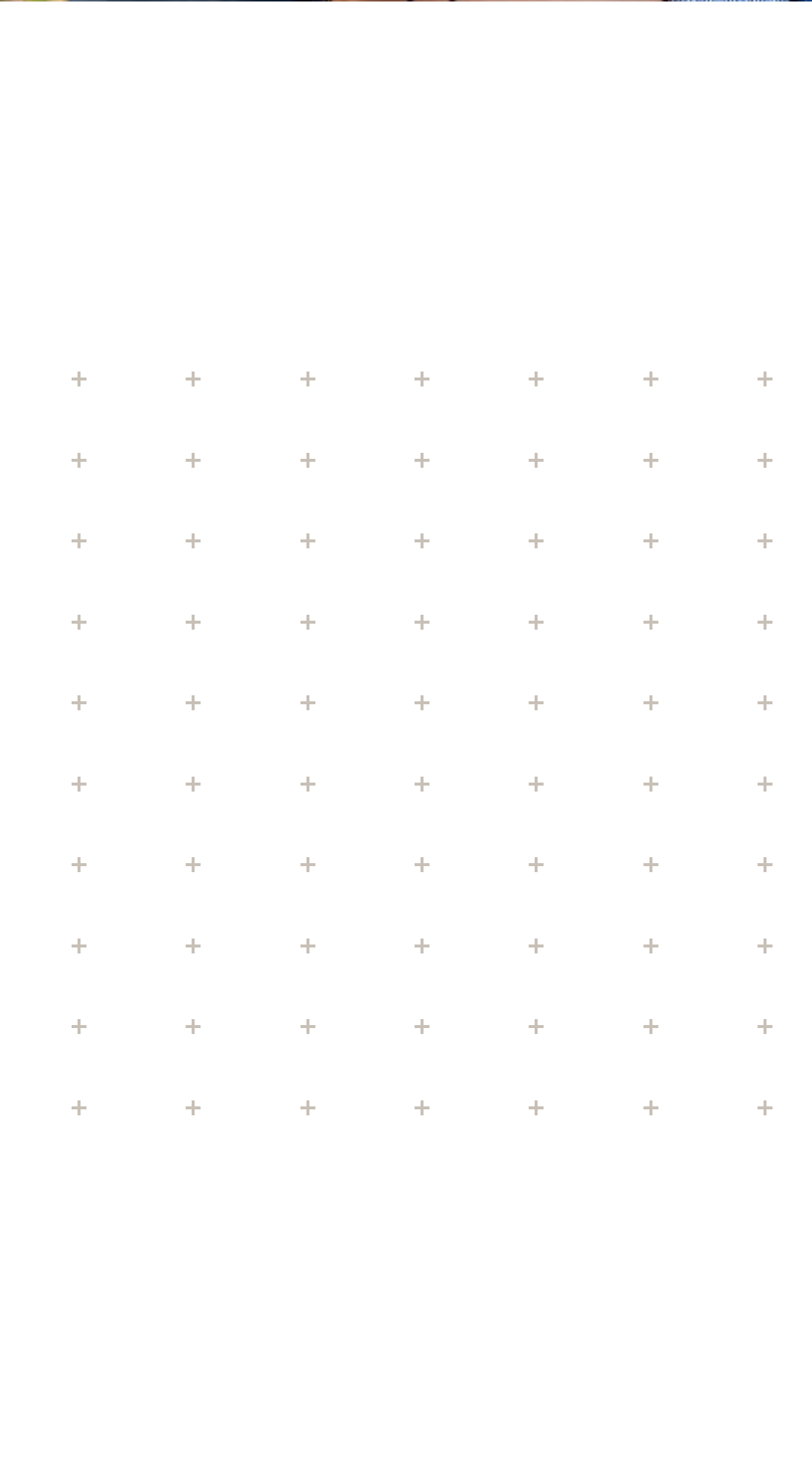
¿CÓMO ES LA VIDA IGNACIANA?

Encontrarás espacios para la reflexión, el autoconocimiento, la fraternidad y la vivencia de la espiritualidad ignaciana.

Podrás acudir a los campamentos jesuitas, ejercicios espirituales, misiones, talleres de formación humana y espiritual, misas y comunidades universitarias involucradas con la vida ignaciana.



LA IBERO LA
HACES TÚ



IDIOMAS

El Área Intercultural de Lenguas (AIDEL) te brinda las herramientas necesarias para participar en los escenarios de internacionalización que la IBERO Puebla te ofrece. El aprendizaje y práctica de lenguas distintas al español te permitirá convertirte en un ciudadano global con amplios horizontes académicos y culturales.

Los idiomas que se ofrecen son: alemán, árabe, chino mandarín, francés, inglés, italiano, japonés, náhuatl y portugués.

Como estudiante de licenciatura es indispensable la certificación de alemán, francés o inglés, por lo que cursarás al menos dos asignaturas en otro idioma.

La materia de idioma la llevarás a partir del 2º periodo, ya que es indispensable certificar una de las siguientes lenguas como requisito para titulación: inglés, francés o alemán.



EXPERIENCIAS ACADÉMICAS INTERCULTURALES

Es posible realizar intercambios en universidades pertenecientes al Sistema Universitario Jesuita y en aquellas que no se encuentran en él. Desde tu segundo año podrás escoger opciones en diversas partes del mundo como España, Alemania, Colombia, Chile y China.

Atrévete a crear una experiencia única de crecimiento personal y profesional.

LA IBERO FORMA PARTE DE
**LA RED EDUCATIVA
MÁS GRANDE DEL MUNDO**

TU SEGUNDA CASA

Visita el
RECORRIDO 360°
Clic o tap aquí



Edificios centrales
←

Gimnasio IBERO ↓



Área flexible ↓



↑ Biblioteca

Instituto de
Diseño e Innovación
Tecnológica (IDIT) ↓



¡Conoce el campus en persona! Programa una cita por WhatsApp: 222 579 4566

LICENCIATURA /

INGENIERÍA EN LOGÍSTICA

CIENCIAS
E INGENIERÍAS

¿CÓMO POSTULARSE?

- › Paso 1. Llena la solicitud de ingreso y envía tus documentos
- › Paso 2. Presenta el examen de admisión
- › Paso 3. Verifica tus resultados
- › Paso 4. Paga tu anticipo y entrega tus documentos originales

CONTACTO

Coordinación de la Licenciatura en
Ingeniería en Logística

ingenieria.logistica@iberopuebla.mx

APOYOS EDUCATIVOS

T. 222 229 07 00 ext. 17310

Directo: 222 372 3026

impulso@iberopuebla.mx

ADMISIONES

Lunes a viernes de 8:00 a 18:00 horas

Sábados de 10:00 a 14:00 horas

admisiones@iberopuebla.mx

T. 222 372 3030

 222 579 4566

  IBERO Puebla

iberopuebla.mx/admisiones/licenciaturas

admisiones@iberopuebla.mx

**MEJORAR
EL MUNDO
ES POSIBLE**