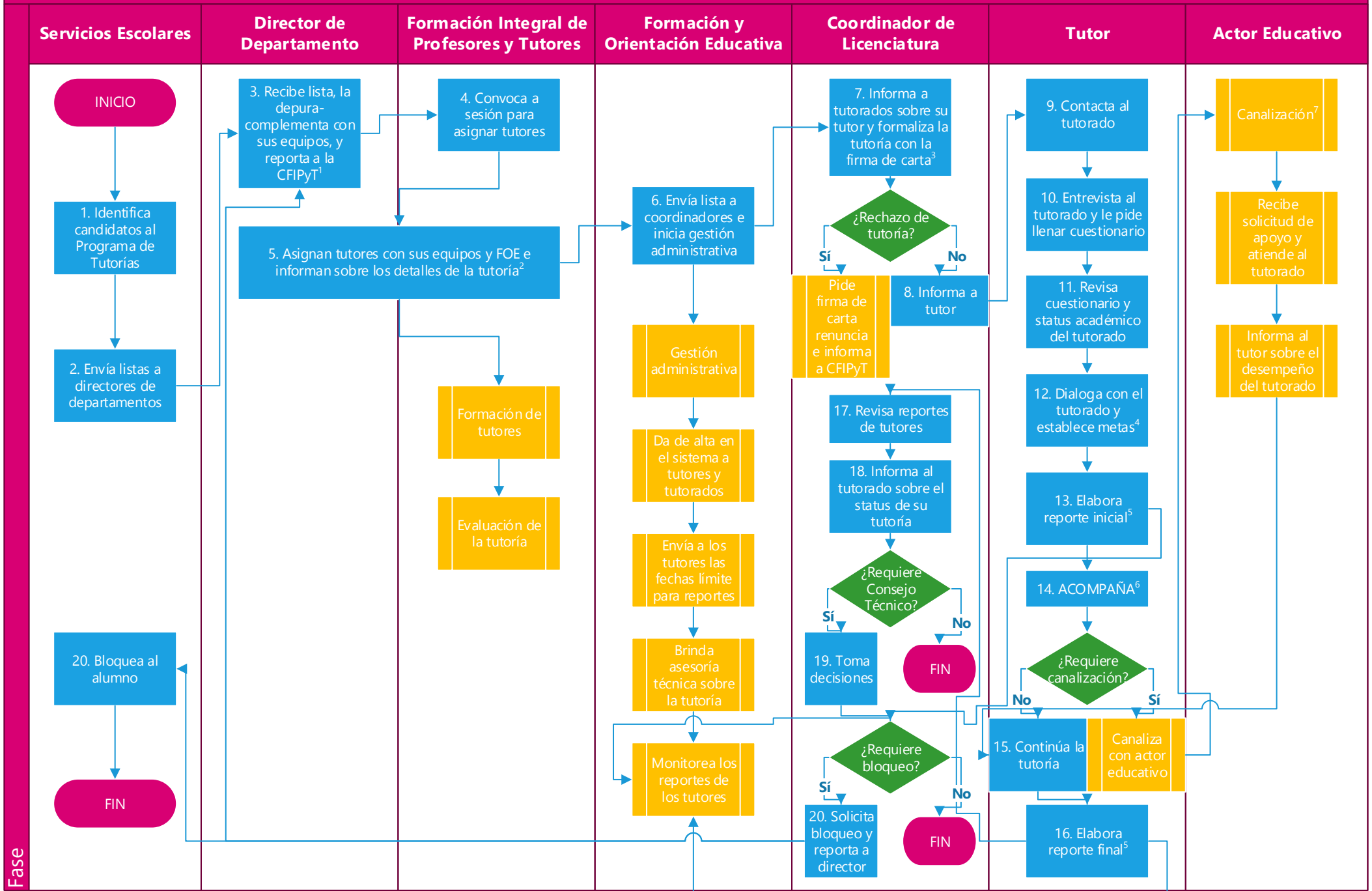


DIAGRAMA DE TUTORÍAS



Fase

1. Considerar sugerencias de otros actores para tutorías y complementar listas / 2. Primera sesión de formación de tutores / 3. Establecer meta genérica / 4. Establecer metas específicas según identificación de necesidades / 5. Acceder al Cuestionario de Tutorías (IntraUIA) e ir a la pestaña 'Tutor' / 6. El tutor acude a sesiones de formación / 7. Ver apartado 4.5 del *MANUAL PARA EL TUTOR*